

Report výroby BPS ELGA s.r.o.

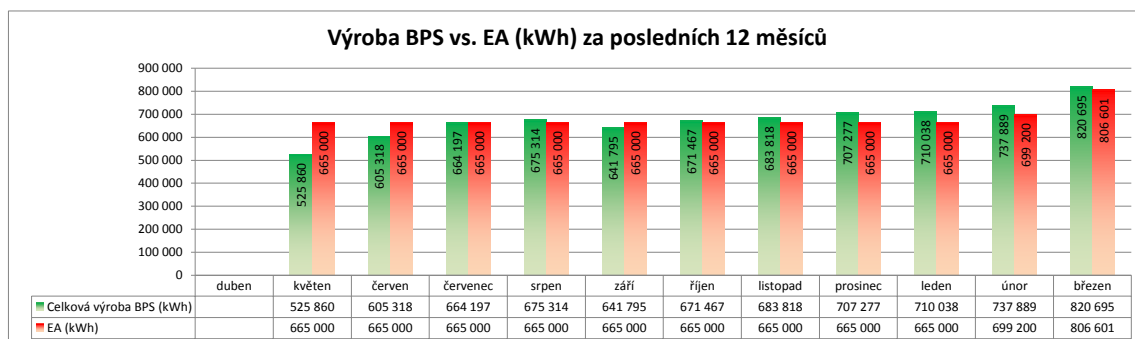
3 /2012

Základní parametry BPS

Investor	ELGA s.r.o.
Lokalita	Pěčín, Trhové Sviny
Zeměpisná poloha	48°49'21.988"N, 14°40'26.249"E
Instalovaný výkon	1 180,000 kWp
Pořizovací náklady	130 000 000 Kč
Uvedení do provozu	28.4.2011
Zelený bonus	3,07 Kč/kWh
Výkupní cena	1,27 Kč/kWh
Příspěvek KVET	45,00 Kč/MWh



Výroba BPS vs. EA (kWh) za posledních 12 měsíců



Ekonomické ukazatele BPS ELGA s.r.o.

Přehled ekonomiky - roční

Předpokládané výnosy pro rok 2012 dle energetického auditu	27 995 653,64 Kč
Skutečné výnosy za rok 2012	9 447 334,59 Kč
Plnění plánu ročních výnosů	33,75 %
Progresivní plnění plánu ročních výnosů	98,28 %
Tržby za předchozí období od spuštění BPS	19 899 086,51 Kč
Tržby celkem od spuštění BPS	29 346 421,10 Kč
Prostá návratnost investice za rok 2012	7,27 %
Celková prostá návratnost investice od spuštění BPS	22,57 %
Zbývajících tržby k pokrytí pořiz. nákladů	100 653 578,90 Kč

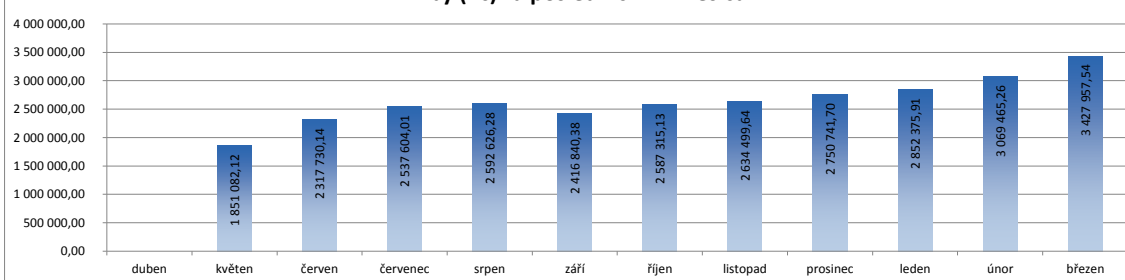
Fakturace EON v aktuálním měsíci

Fakturace ZB za dodávku DS	2 290 837,07 Kč
Fakturace ZB za OVS	153 614,48 Kč
Fakturace za dodávku DS	947 675,27 Kč
Fakturace za KVET	35 830,72 Kč
Fakturace celkem	3 427 957,54 Kč

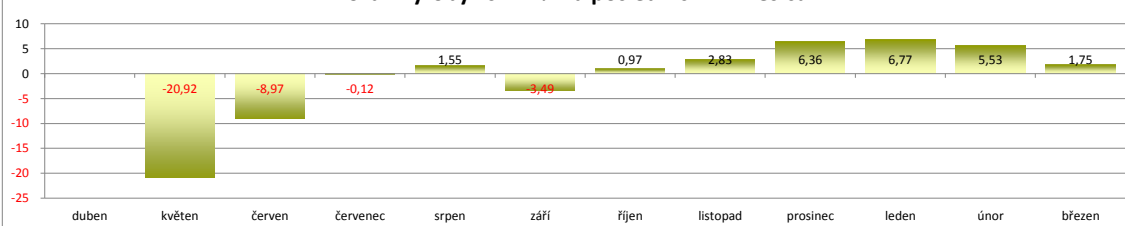
Fakturace NWT Biotechnologie

Fakturace za elektřinu	
Fakturace za teplo	
Fakturace celkem	0,00 Kč

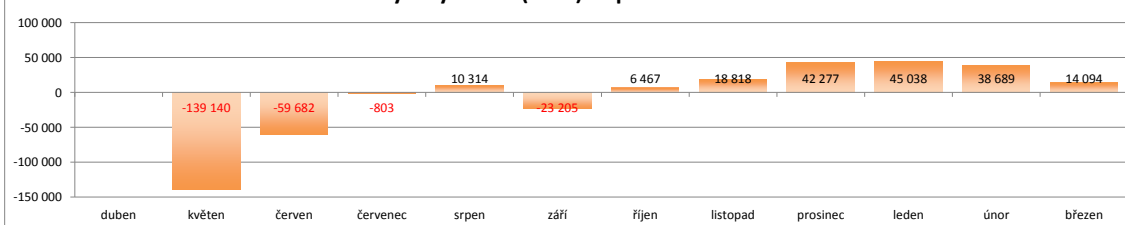
Tržby (Kč) za posledních 12 měsíců



Rozdíl výroby vs. EA % za posledních 12 měsíců



Rozdíl výroby vs. EA (kWh) za posledních 12 měsíců



Technické ukazatele BPS ELGA s.r.o.

Přehled výroby

Předpokládaná roční výroba dle energetického auditu

9 336 846,40 kWh

Skutečná výroba za rok 2012

2 268 622,00 kWh

Plnění plánu celkové roční výroby

24,30 %

Progresivní plnění plánované výroby

104,51 %

Skutečná roční výroba na instalovaný 1 kWp

2 082,69 kWh/kWp

Plánovaná roční výroba na instalovaný 1 kWp

7 912,58 kWh/kWp/rok

Roční doba provozu KGJ proti teoretickému maximu

36,61 %

Provoz KGJ (v motohodinách)

728,00 mth

Provoz KGJ (v Kč)

162 031 Kč

Spotřeba oleje (v litrech)

900 l

Spotřeba oleje (v Kč)

47 700 Kč

Účinnost BPS (celková teoretická výroba vs. skutečnost)

93,61 %

TVS vs. celková výroba KGJ

2,98 %

Výroba KGJ (akt. měsíc)

820 695,00 kWh

Výroba KGJ (akt. rok)

2 268 622,00 kWh

TVS (akt. měsíc)

24 456,71 kWh

TVS (akt. rok)

101 157,96 kWh

OVS (akt. měsíc)

50 037,29 kWh

OVS (akt. rok)

121 678,04 kWh

Dodávka do DS (akt. měsíc)

746 201,00 kWh

Dodávka do DS (akt. rok)

2 045 786,00 kWh

	t	Kč
Spotřeba kukuřice	1 331,10	1 215 627
Spotřeba lanolinu	91,04	45 520
Spotřeba Dobrá voda	140,00	0
Spotřeba pečiva	23,08	53 084
Spotřeba biochemie	0,51	19 988
Spotřeba syrovátka	13,40	0

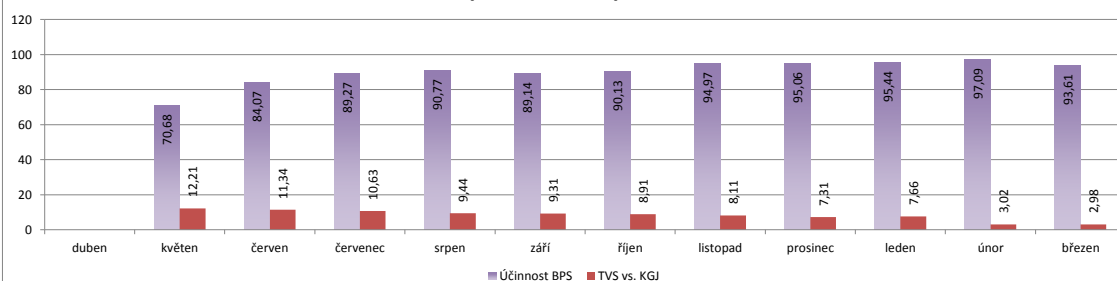
Celkové náklady na provoz KGJ

209 731 Kč

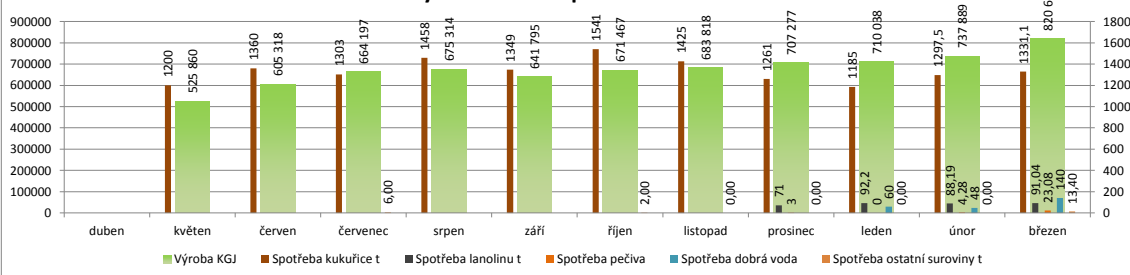
Celkové náklady na spotřebu surovin

1 334 219 Kč

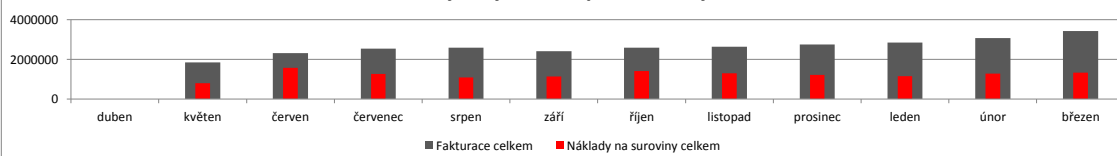
Účinnost BPS a poměr TVS za posledních 12 měsíců

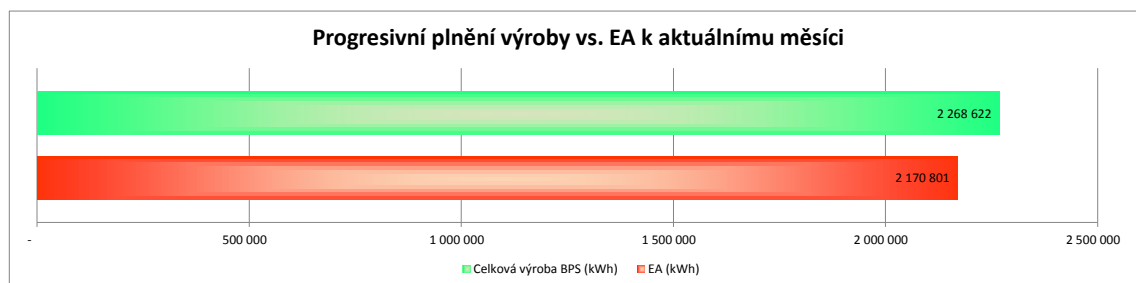


Výroba KGJ vs. spotřeba surovin



Výnosy vs. vstupní suroviny





Přehled řešených incidentů

Incident	Datum registrace	Datum vyřešení	Způsob vyřešení
Výměna oleje	21.3.2012	21.3.2012	Odstávka 4h
Výpadky KGJ, přetížení deonu, vysoká teplota chladicí kapaliny	22.3.2012	25.3.2012	Kumulovaná doba výpadků 3h. Změna proudových parametrů deonu, chlazení vyřešeno při servisním intervalu 8000mth
Pravidelný servisní interval po 8000mth	28.3.2012	29.3.2012	Odstávka 8h, změna nastavení chladičů